



NOS ATOUTS +

- À 9 km du centre de Paris
- Facilement accessible par les transports en commun
- Jardin arboré et aménagé, terrasse ombragée
- Prestations hôtelières de qualité

- Permanence mutualisée d'une infirmière de nuit
- Unité de vie Alzheimer ou troubles apparentés
- Équipements dédiés au bien-être et à la rééducation/réadaptation

NOS FORMULES D'ACCUEIL ET D'ACCOMPAGNEMENT



Entrée rapide



Séjour permanent



Hébergement temporaire



Unité Alzheimer



NOS OFFRES D'HÉBERGEMENT



Chambres individuelles



NOS SERVICES INCLUS



Hébergement



Restauration



Animation



Wifi



Blanchisserie



Climatisation partielle



Parking visiteurs



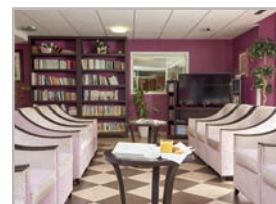
Jardin thérapeutique



Balnéothérapie



Salle motricité



NOS SERVICES À LA CARTE



Coiffure & esthétique



Pédicure



Produits de soins & de bien-être



Repas invités



NOS SERVICES +

Vous souhaitez rendre visite à votre famille, faire une course, aller à un rendez-vous...
Notre agence DomusVi Domicile de Vincennes vous propose un service d'accompagnement.
Tél. : 01 74 90 38 18

PRENEZ RENDEZ-VOUS AU 01 41 79 78 20 ET VENEZ NOUS RENCONTRER

- **En voiture** - Parking visiteurs
À 5 mn de Paris Porte de Bercy par l'A4 sortie n° 3.
La résidence se situe dans une petite contre-allée juste en face du lycée Eugène Delacroix et à proximité de l'École Nationale Vétérinaire d'Alfort.
- **En bus**
Depuis Paris : lignes, 24, 125, 325
Autres bus : lignes 103, 104, 107, 181
- **En métro**
Ligne 8, arrêt "Maisons-Alfort / École Vétérinaire"
- **En RER** - Ligne D, arrêt "Maisons-Alfort / Alfortville"



Résidence Médicis

1-3 rue Amédée Chenal - 94700 Maisons-Alfort

Tél.: 01 41 79 78 20 - Fax: 01 41 79 78 28

medicis-maisons-alfort@domusvi.com - www.medicisalfort.com



DÉCOUVREZ

Située à 9 km du centre de Paris, la Résidence Médicis est implantée dans la commune accueillante et dynamique de Maisons-Alfort.

D'architecture moderne, elle offre un cadre agréable et reposant avec son jardin, sa terrasse ombragée et ses espaces de vie spacieux et lumineux.

La résidence est facilement accessible par les transports en commun ainsi que par le réseau routier et elle dispose d'un parking visiteurs.



INSTALLEZ-VOUS

Votre résidence propose des espaces de vie et de détente alliant convivialité et sécurité.

- Grand jardin sécurisé et aménagé de chemins de promenade et d'espaces de repos, grandes terrasses ombragées
- Espaces intérieurs modernes, spacieux et lumineux, décoration raffinée
- Grand salon lumineux au rez-de-chaussée, salons plus intimistes à chaque étage
- Salle d'animation



LAISSEZ-NOUS PRENDRE SOIN DE VOUS

Notre équipe soignante vous accompagne tout au long de votre séjour.

Votre projet de soin personnalisé sera établi avec attention et réévalué aussi souvent que nécessaire.

Par ailleurs, la résidence propose :

- Salle motricité, balnéothérapie, jardin thérapeutique
- Ateliers à visée thérapeutique, quelques exemples : gymnastique douce, mémoire, judo adapté...



ANIMEZ VOTRE QUOTIDIEN

Un programme varié selon vos envies. Quelques exemples :

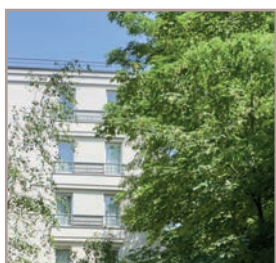
- Animations originales : conférences et diaporamas culturels et historiques
- Activités divertissantes : revue de presse, création manuelle, loto, jeux de société, jardinage, spectacles de danse, de cirque, de chansons
- Activités intergénérationnelles avec les enfants des écoles des environs
- Sorties : visites d'expositions, cinéma, restaurant, marché, balade en bateau mouche



GOÛTEZ AUX PLAISIRS DE LA TABLE

Nous vous proposons des repas variés et savoureux cuisinés sur place selon des menus élaborés par une diététicienne.

- Petit-déjeuner servi en chambre
- Déjeuner et dîner servis en salle de restaurant



PERSONNALISEZ VOTRE UNIVERS

Pour vous sentir bien dans votre chambre, vous pouvez y recréer votre environnement personnel en y apportant des objets de décoration. Les chambres sont équipées de :

- Salle d'eau privative avec douche à l'italienne
- Lit médicalisé, mobilier adapté et système d'appel
- Petit coffre fort dans certaines chambres
- Quelques chambres disposent d'un balcon ou d'une terrasse



GARDEZ LE CONTACT

Parce qu'il est essentiel que vous conserviez un lien régulier avec votre famille et vos proches, nous mettons tout en œuvre pour favoriser vos échanges avec eux.

- Espace privatisable pour un déjeuner
- Invitation des familles aux événements festifs
- Appels vidéo
- Échanges de messages, photos et vidéos avec notre application FamilyVi